



1

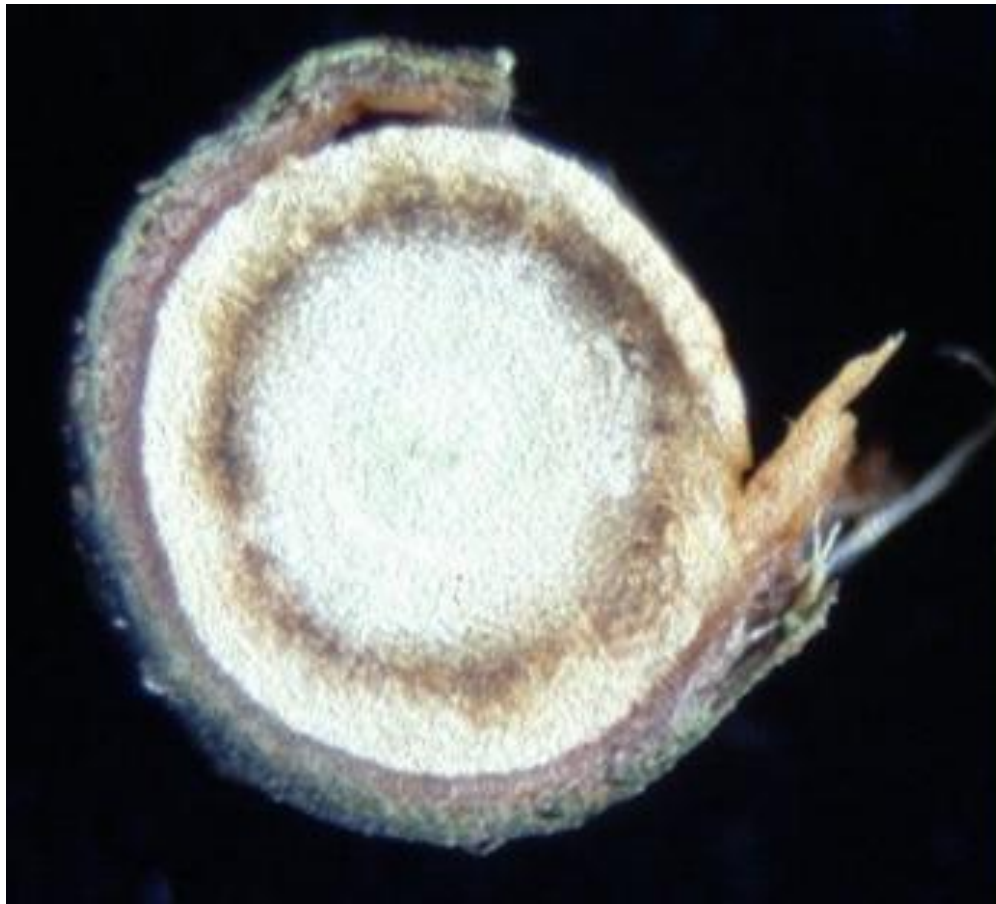


2. Das Befallsbild im Winter: aus augenscheinlich intakter Rinde wachsen viele Pilzfruchtkörper.

2



3



4



5

© Thomas Lohrer



Abb.: "Teerflecken" am Stamm

6



7



8

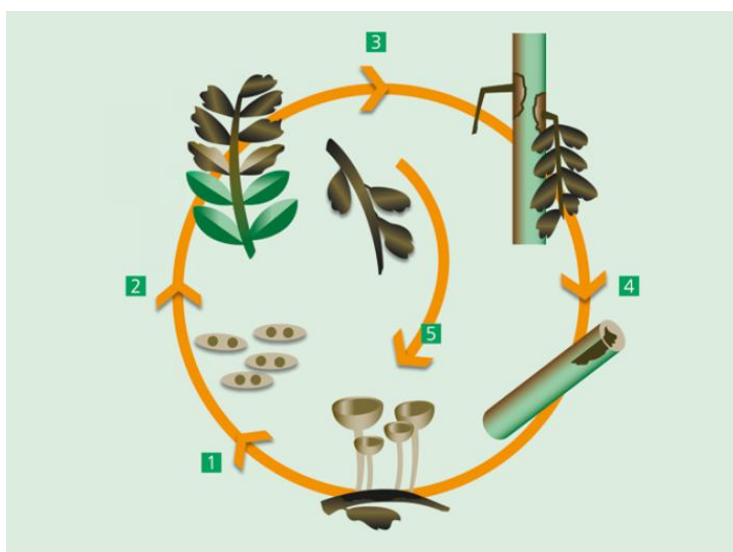


9



Buche: Freilegen der Läsion am Stammfuß

10



11



12



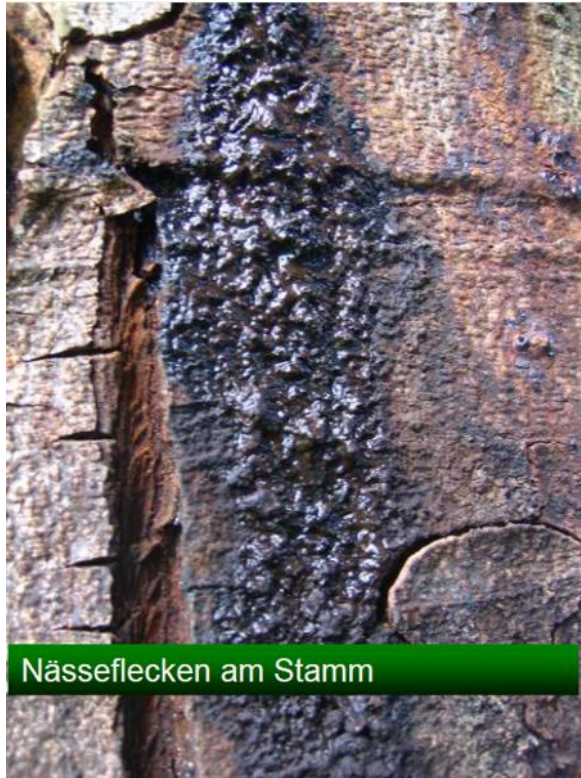
13



14



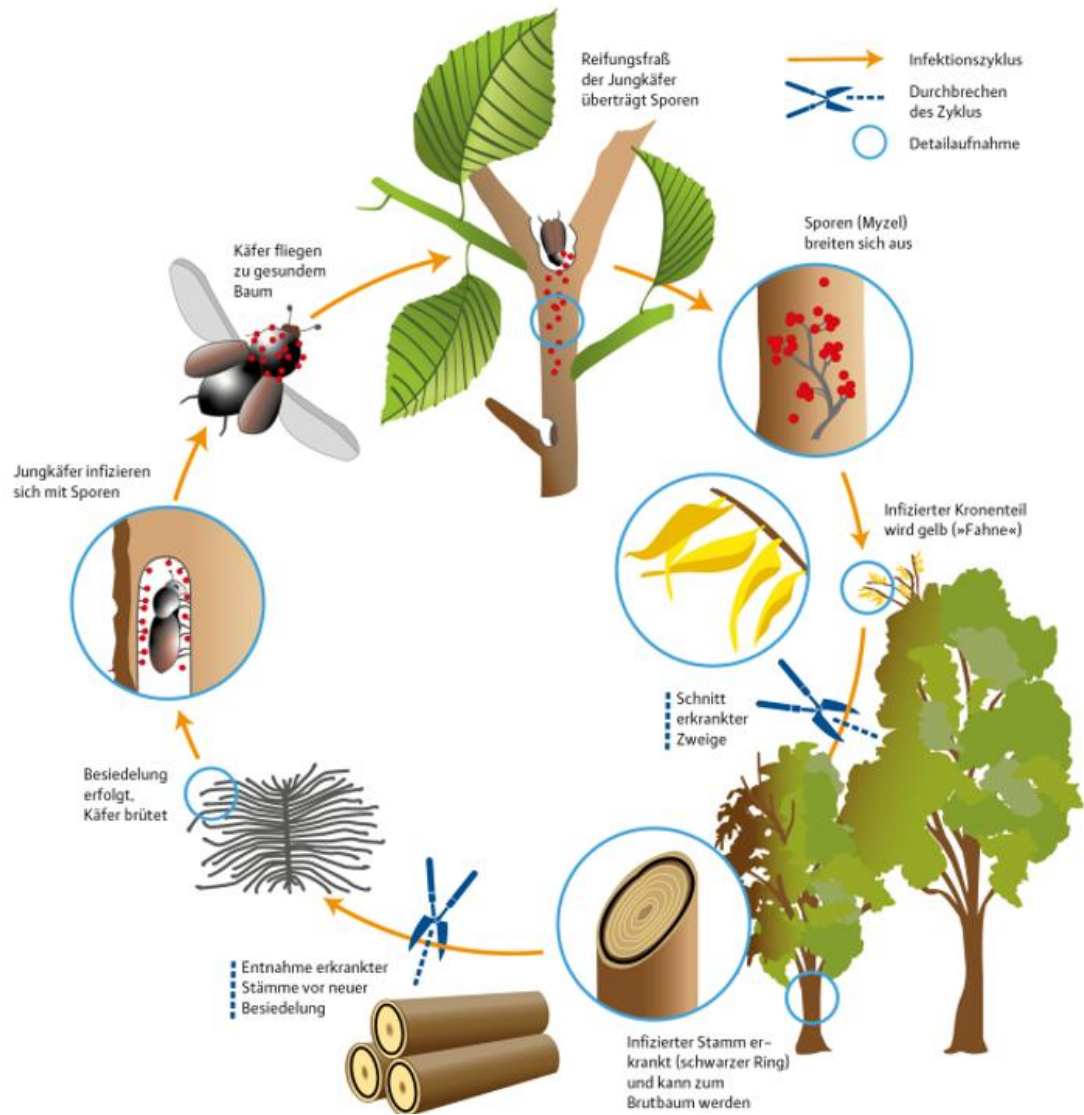
15



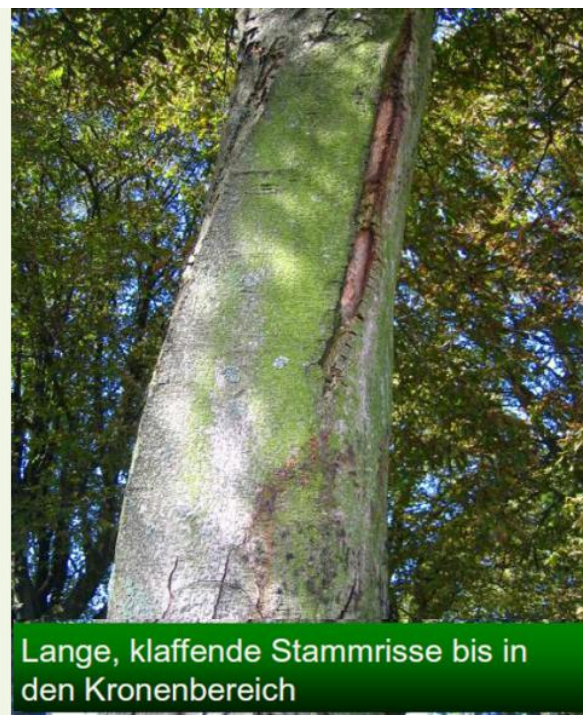
16



17



18



19



20

**Solche Bilder kennt wohl
jeder von uns...und was nun?**



21



22



23



24



25



26



27